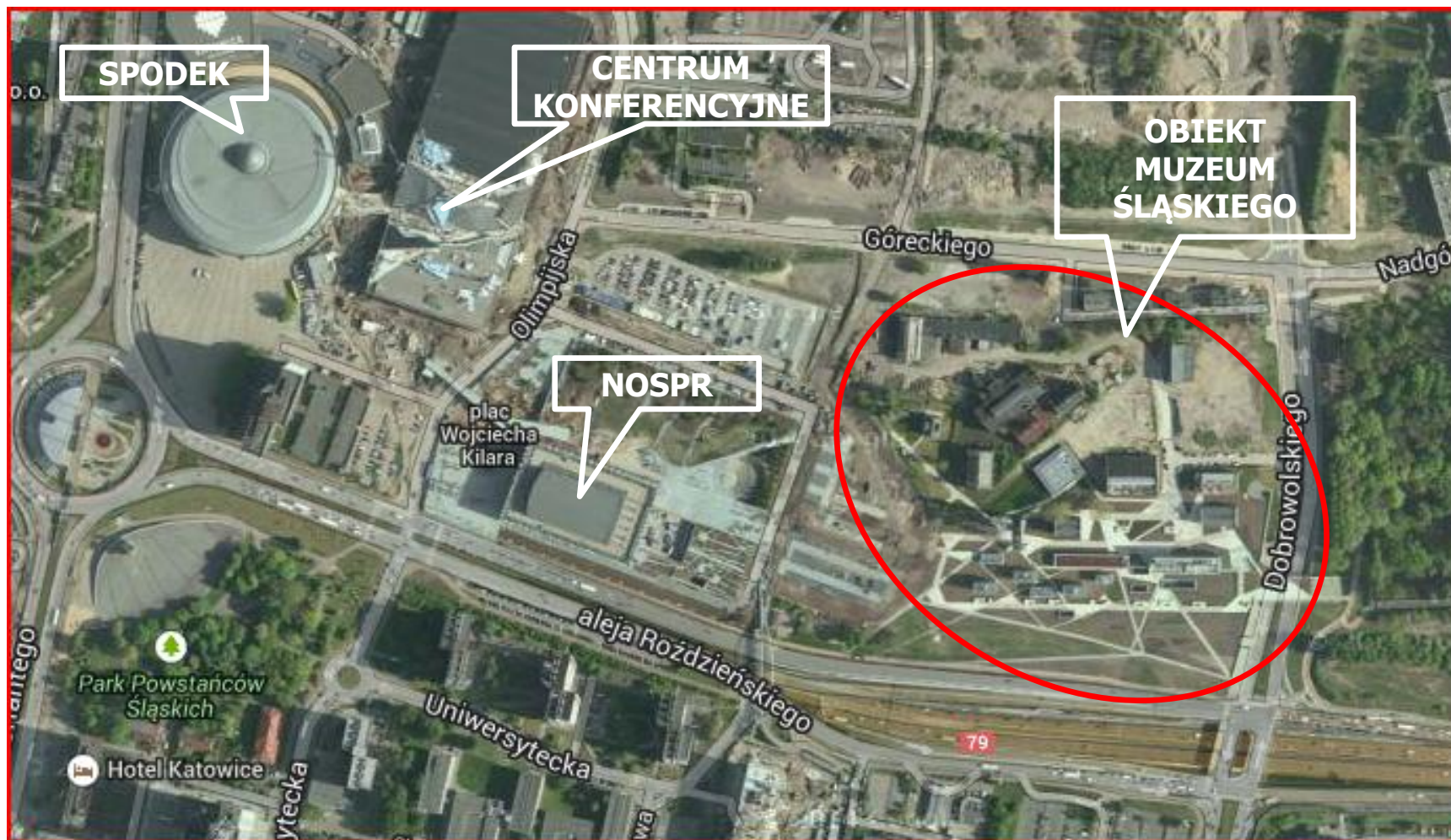


Załącznik nr 1 do OPZ

Mapy sytuacyjne obiektu MŚ w Katowicach.

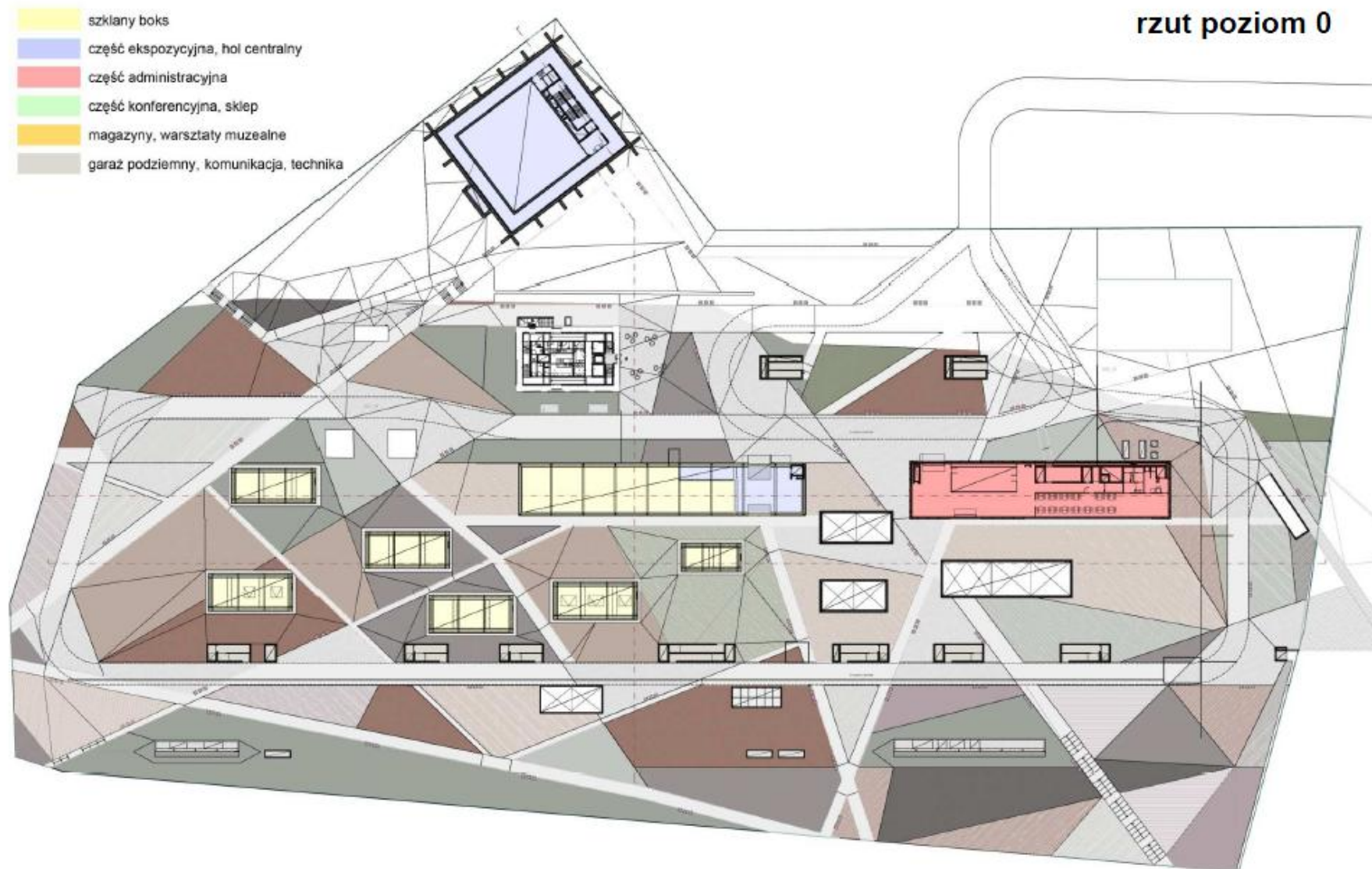
Plan ogólny – lokalizacja.



Plan ogólny – lokalizacja.



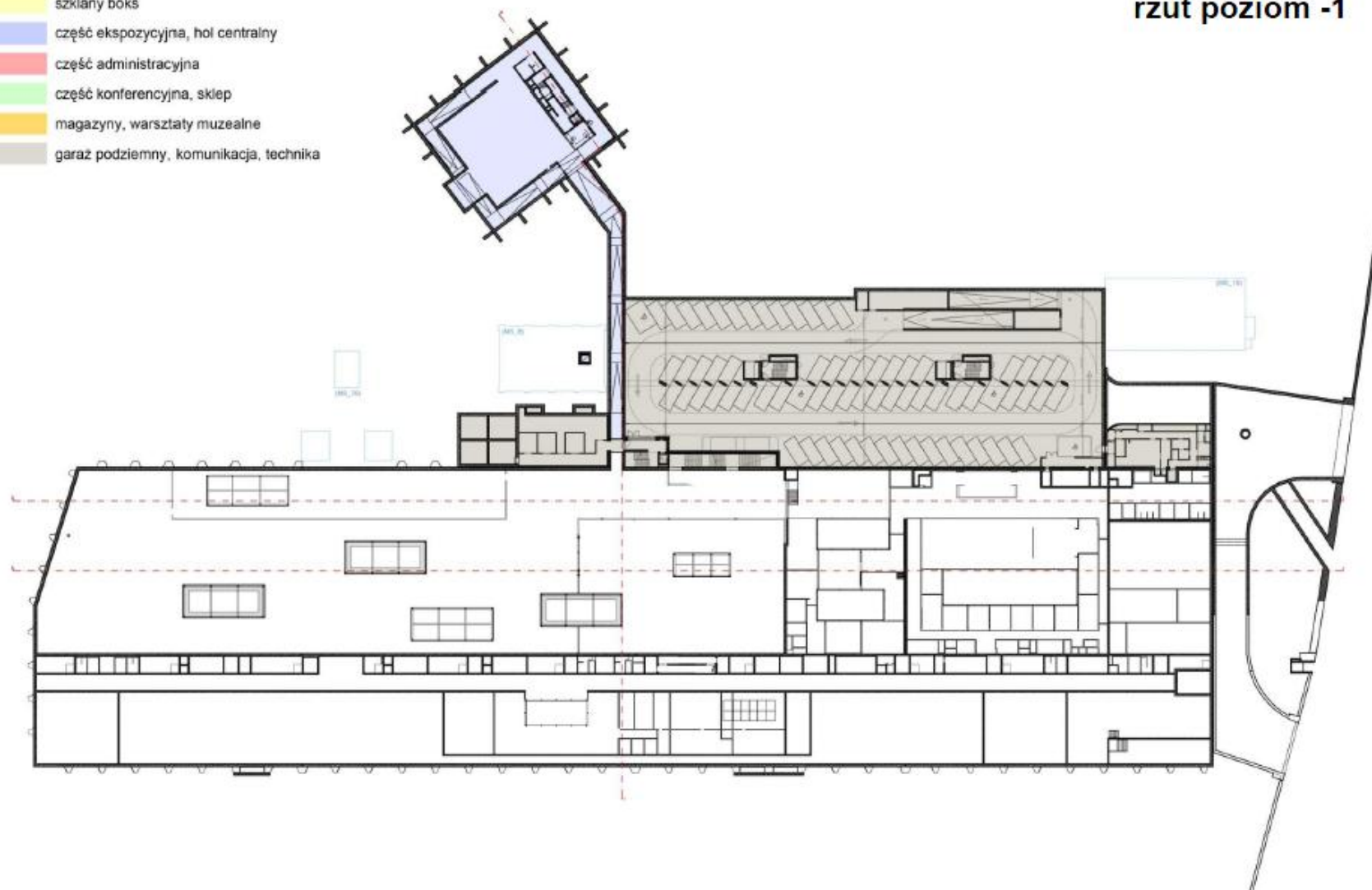
Załącznik nr 1 do OPZ



Załącznik nr 1 do OPZ

- szklany boks
- część ekspozycyjna, hol centralny
- część administracyjna
- część konferencyjna, sklep
- magazyny, warsztaty muzealne
- garaż podziemny, komunikacja, technika

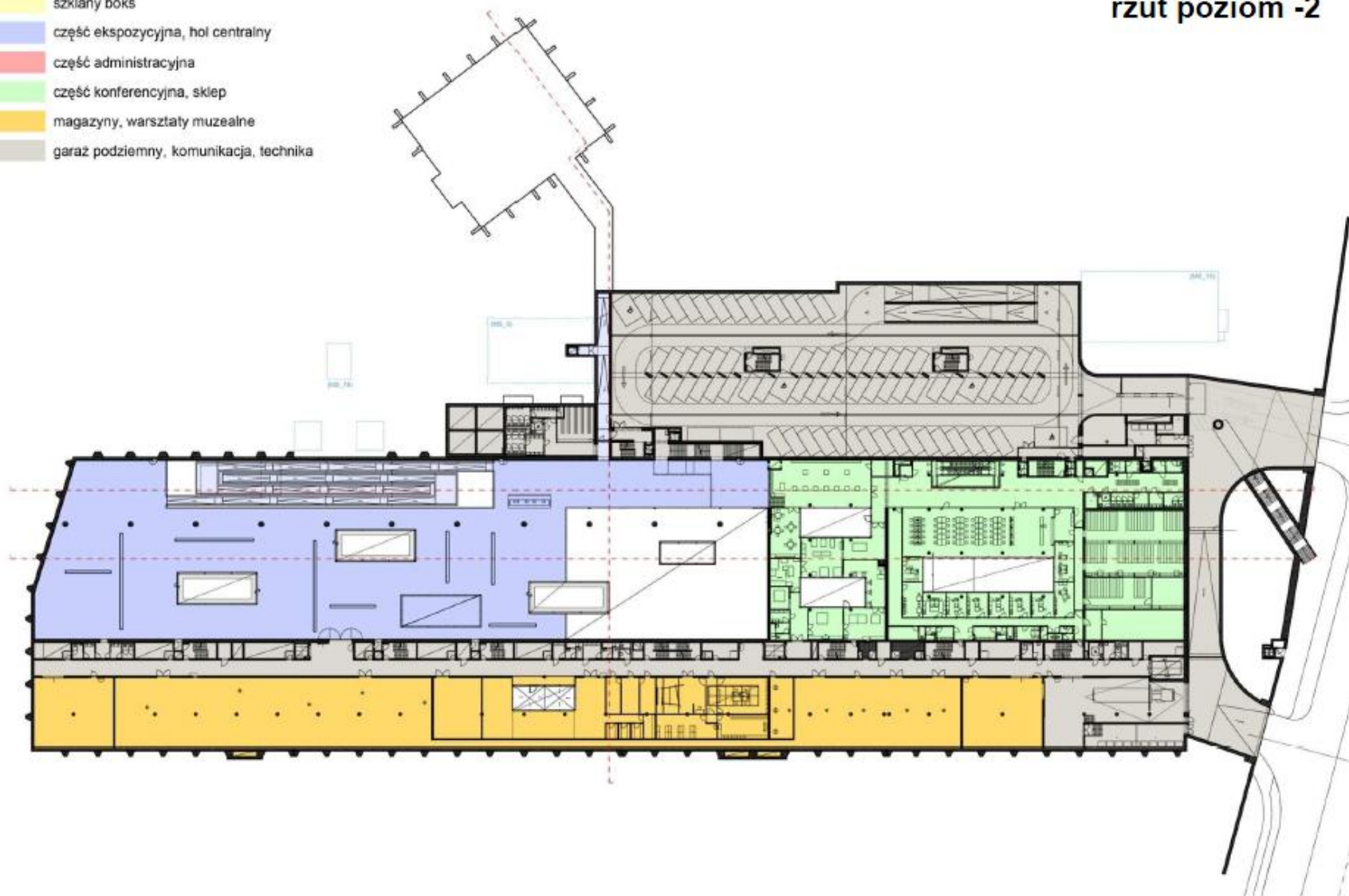
rzut poziom -1



Załącznik nr 1 do OPZ

- szklany boks
- część ekspozycyjna, hol centralny
- część administracyjna
- część konferencyjna, sklep
- magazyny, warsztaty muzealne
- garaż podziemny, komunikacja, technika

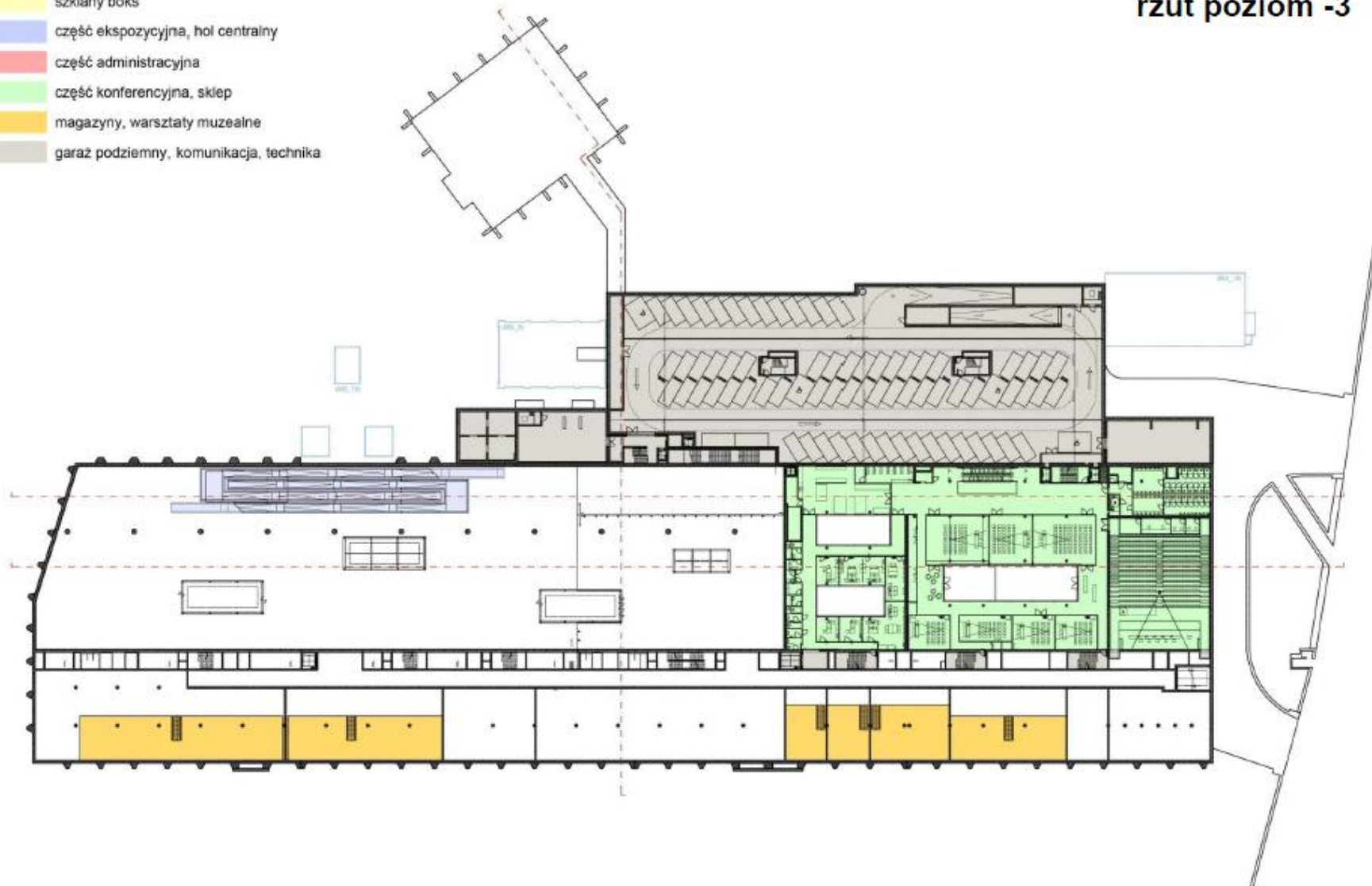
rzut poziom -2



Załącznik nr 1 do OPZ

- szklany boks
- część ekspozycyjna, hol centralny
- część administracyjna
- część konferencyjna, sklep
- magazyny, warsztaty muzealne
- garaż podziemny, komunikacja, technika

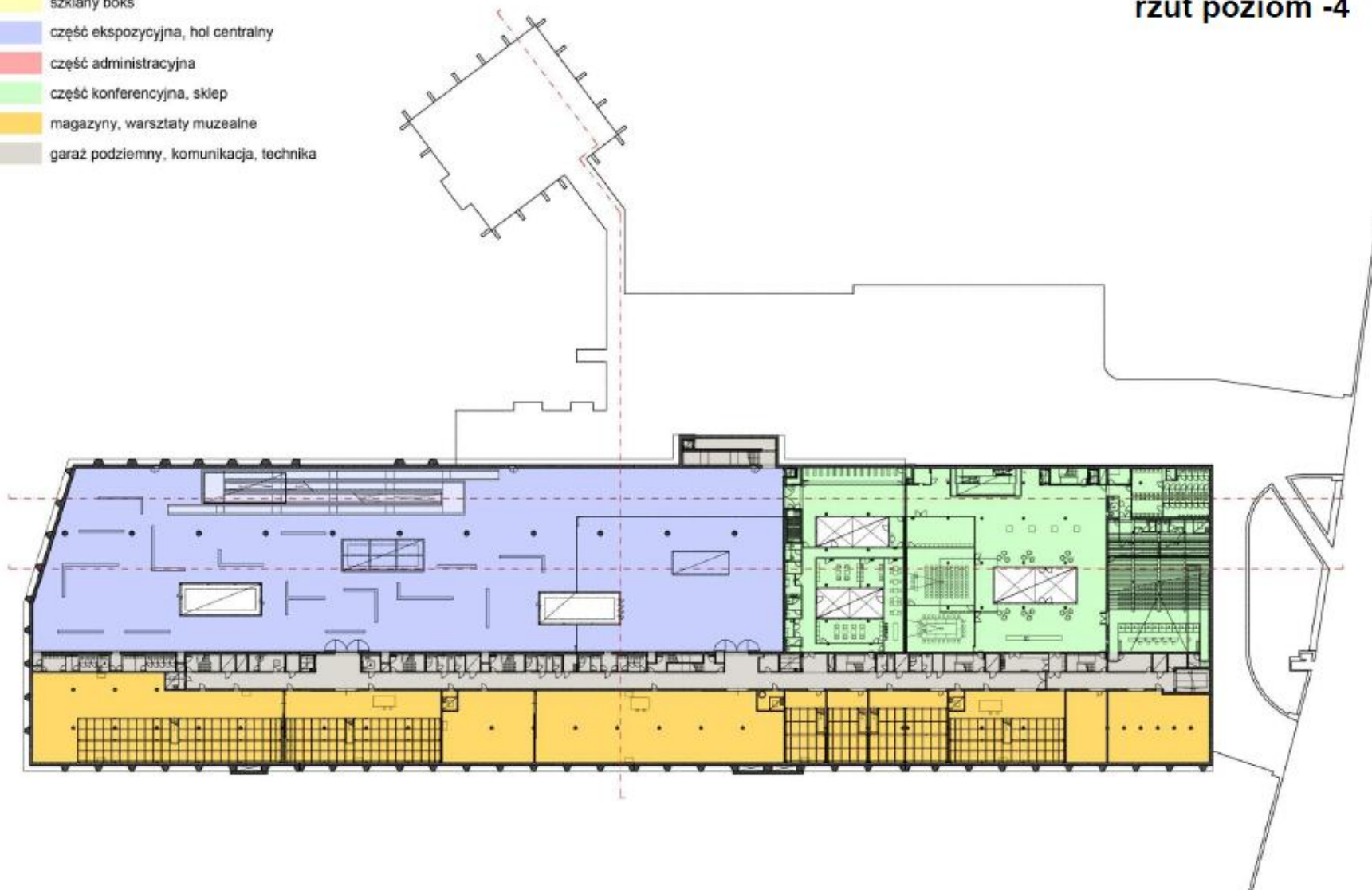
rzut poziom -3



Załącznik nr 1 do OPZ

- szklany boks
- część ekspozycyjna, hol centralny
- część administracyjna
- część konferencyjna, sklep
- magazyny, warsztaty muzealne
- garaż podziemny, komunikacja, technika

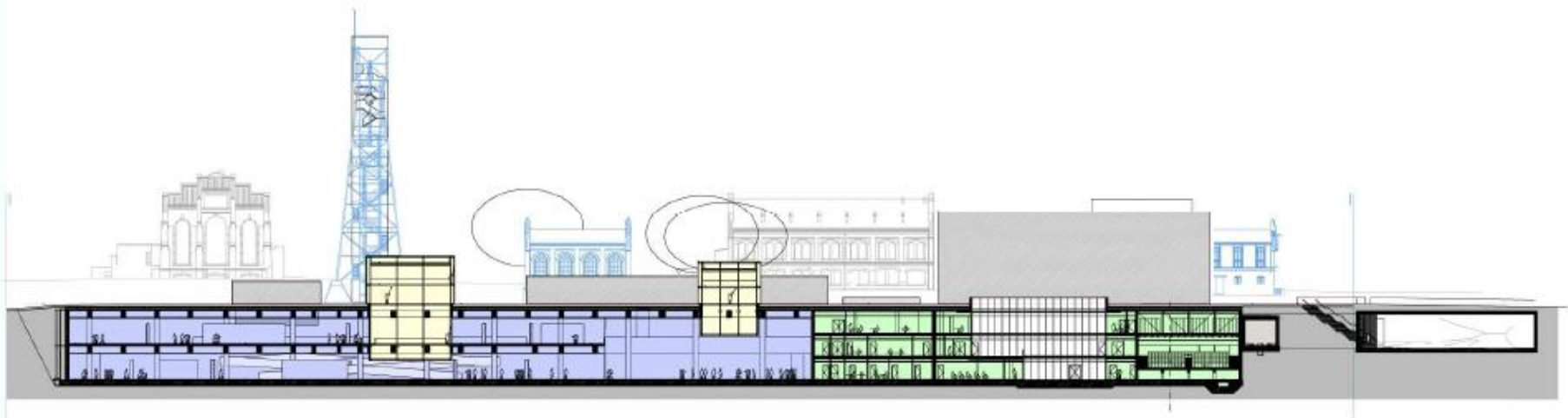
rzut poziom -4



Załącznik nr 1 do OPZ

przekrój

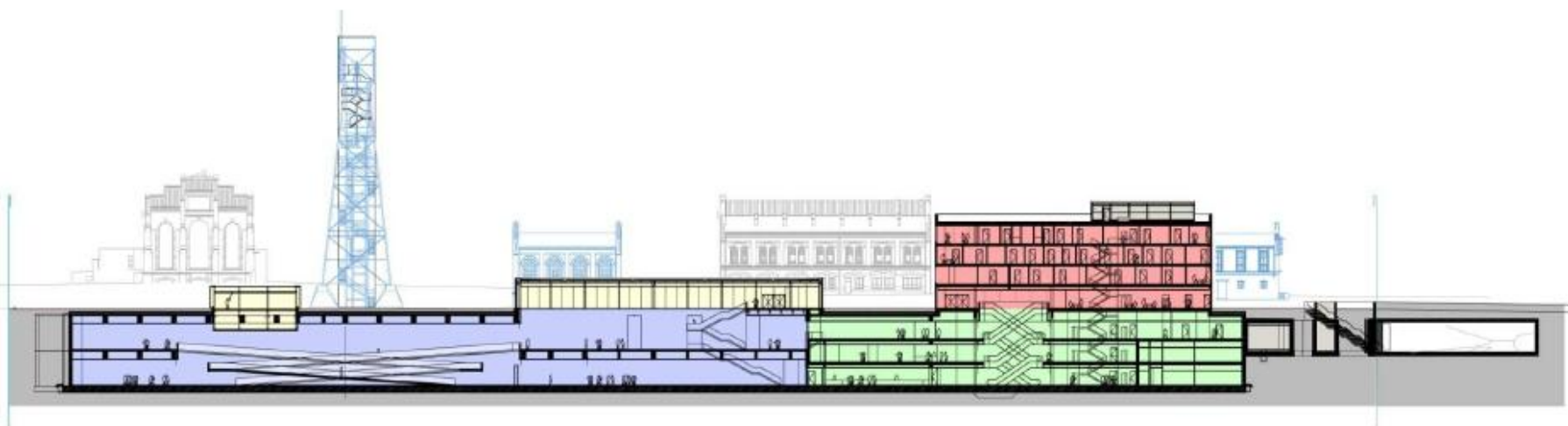
- szklany boks
- część ekspozycyjna, hol centralny
- część administracyjna
- część konferencyjna, sklep
- magazyny, warsztaty muzealne
- garaż podziemny, komunikacja, technika



Załącznik nr 1 do OPZ

przekrój

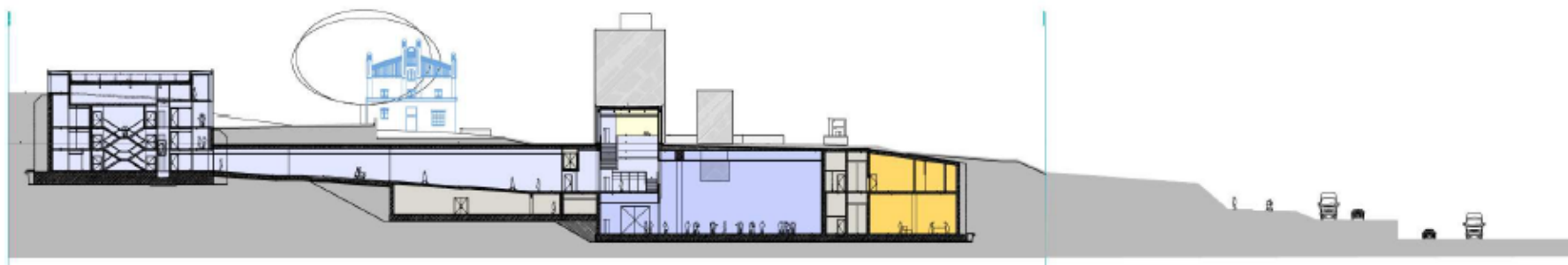
- szklany boks
- część ekspozycyjna, hol centralny
- część administracyjna
- część konferencyjna, sklep
- magazyny, warsztaty muzealne
- garaż podziemny, komunikacja, technika



Załącznik nr 1 do OPZ

przekrój

- szklany boks
- część ekspozycyjna, hol centralny
- część administracyjna
- część konferencyjna, sklep
- magazyny, warsztaty muzealne
- garaż podziemny, komunikacja, technika



Załącznik nr 1 do OPZ

Wizualizacje przestrzeni wewnętrznych



Załącznik nr 1 do OPZ



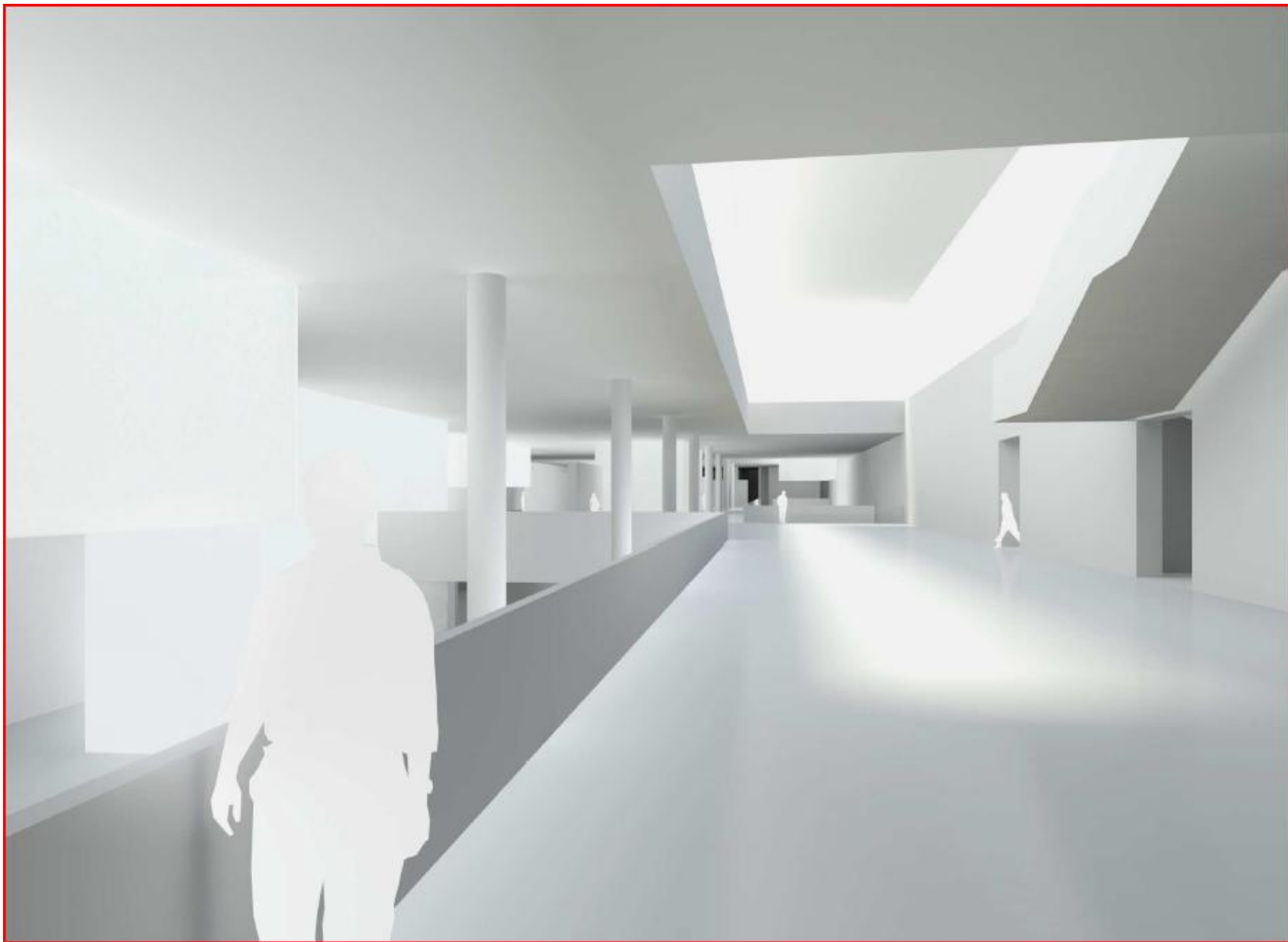
Załącznik nr 1 do OPZ



Załącznik nr 1 do OPZ



Załącznik nr 1 do OPZ



Załącznik nr 1 do OPZ



Załącznik nr 1 do OPZ

